

The background is a vibrant, abstract composition of overlapping circles and splatters in various colors including red, yellow, blue, green, and purple, set against a dark, textured background. The overall effect is dynamic and artistic.

**Livret pour stimuler la créativité des élèves**

# **Le défi étudiant**

## **S'inspirer de l'art canadien**

### **2025**

# Le défi étudiant S'inspirer de l'art canadien 2025

## À propos de notre défi étudiant

Nous invitons les jeunes artistes de la 7<sup>e</sup> à la 12<sup>e</sup> année à soumettre une œuvre d'art originale, accompagnée de leur démarche d'artiste à l'écrit, inspirée par des figures phares de l'histoire de l'art canadien et par des œuvres canadiennes majeures. Les personnes participantes sont encouragées à interpréter ce thème avec autant de liberté qu'elles le souhaitent et à créer leur œuvre à l'aide de n'importe quel moyen d'expression.

[Inscrivez-vous en ligne](#) au plus tard le 21 mars 2025, à 23 h 59 HAE.

Les prix seront octroyés en juin 2025. Les œuvres lauréates seront présentées dans le cadre d'une exposition spéciale à Art Toronto 2025, et des prix en argent seront remis par catégories d'âges (de la 7<sup>e</sup> à la 9<sup>e</sup> année et de la 10<sup>e</sup> à la 12<sup>e</sup> année), 500 dollars pour les premières places et 250 dollars pour les mentions honorables.

## À propos de l'Institut de l'art canadien et de notre programme d'éducation

Lancé en 2013, l'Institut de l'art canadien est la seule organisation au pays dont le mandat est de promouvoir l'étude d'une histoire inclusive et plurielle de l'art canadien, tant en anglais qu'en français, auprès d'un vaste public au Canada et à l'international. L'IAC collabore avec plus d'une cinquantaine de spécialistes de la culture visuelle, issus des milieux universitaire et muséal notamment, et qui conçoivent des textes inédits et fouillés sur les personnages, thèmes et enjeux qui définissent l'histoire de l'art canadien.

Notre mandat tient dans la création d'une ressource numérique majeure permettant de faire connaître les plus importantes œuvres canadiennes : nous fonctionnons à la fois comme un [musée d'art en ligne](#), une [bibliothèque numérique](#) et une [encyclopédie interactive](#) consacrée à l'art canadien. [Nos ressources pédagogiques](#) sont interdisciplinaires, bilingues et rédigées par des spécialistes qui suivent les recommandations nationales en matière d'éducation.

Pour plus d'information à propos de nos programmes et du défi, communiquez avec :

Hannah Dobbie  
Responsable de la programmation  
[hdobbie@aci-iac.ca](mailto:hdobbie@aci-iac.ca)

## Activité artistique

# Carl Beam : l'art engagé pour le changement

inspirée de l'œuvre *L'iceberg nord-américain* de Carl Beam



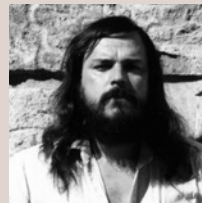
Carl Beam, *The North American Iceberg* (*L'iceberg nord-américain*), 1985.

## Comment faites-vous de la sensibilisation?

L'artiste ojibwé Carl Beam s'est engagé à sensibiliser la population aux effets du colonialisme au Canada. Dès le début de sa carrière, Beam s'est imposé comme une voix créative unique, produisant des œuvres révolutionnaires – telles que sa pièce la plus connue, *The North American Iceberg* (*L'iceberg nord-américain*) – qui combinent objets trouvés, peinture, collage, prose et poésie. Défenseur d'une plus grande visibilité et de meilleures opportunités pour les artistes contemporains autochtones, Beam réalise des œuvres qui sont des déclarations politiques nécessitant la pleine participation du public pour qu'elles soient comprises. Nous invitons les élèves à s'inspirer de l'art de Beam pour créer une œuvre sur les enjeux qui leur tiennent le plus à cœur.

[Téléchargez le guide pédagogique sur Carl Beam](#)

[Apprenez-en davantage sur Carl Beam](#)



## Découvrir l'artiste :

**Carl Beam**  
1943-2005

**Lieu de naissance :**  
Première Nation  
M'Chigeeng (West  
Bay), Ontario

**Connu surtout pour :**  
Ses œuvres en techniques mixtes qui confrontent la violence coloniale et soulignent la résilience des peuples autochtones.

## Activité artistique

# Doris McCarthy : imaginer des lieux

inspirée de l'œuvre *Iceberg inventé n° 9* de Doris McCarthy



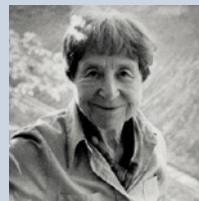
Doris McCarthy, *Iceberg Fantasy No. 9 (Iceberg inventé n° 9)*, 1973.

## Comment imaginez-vous le paysage?

La peintre paysagiste Doris McCarthy possédait un don extraordinaire pour saisir le caractère unique des lieux qu'elle a visités – même ceux qu'elle a réimaginés à partir de souvenirs. Au cours de sa prolifique carrière, McCarthy adopte une variété de techniques, travaillant parfois directement dans la nature, ou alors en peignant à partir de photographies prises pendant ses voyages. Son expérience dans l'Arctique canadien est à l'origine de la scène fantastique reproduite ci-haut, qui présente des banquises d'un blanc immaculé flottant sur un fond vibrant, bleu, vert et violet. Nous invitons les élèves à s'inspirer de lieux visités pour créer des paysages fictifs à partir de leurs souvenirs.

[Téléchargez le guide pédagogique sur Doris McCarthy](#)

[Apprenez-en davantage sur Doris McCarthy](#)



### Découvrir l'artiste :

**Doris McCarthy**  
1910-2010

**Lieu de naissance :**  
Calgary, Alberta

**Connue surtout pour :**  
Ses peintures de paysages qui mélangent le naturalisme et l'abstraction de façon tout à fait inédite.

## Activité artistique

# Pitseolak Ashoona : illustrer le quotidien

inspirée de l'œuvre *Scène de campement d'été* de Pitseolak Ashoona



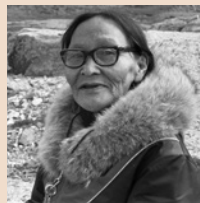
Pitseolak Ashoona, *Summer Camp Scene* (Scène de campement d'été), v.1974.

## Comment dépeignez-vous votre vie?

Figure emblématique de l'art moderne inuit, Pitseolak Ashoona est reconnue pour ses dessins ludiques qui représentent les modes de vie traditionnels dans l'Arctique canadien. Née au début du vingtième siècle, Ashoona a mené une vie semi-nomade jusqu'à la fin des années 1950, lorsqu'elle s'est installée à Kinngait (Cape Dorset). Dans le dessin ci-haut, Ashoona illustre une scène dont elle a été témoin pendant ses étés passés dans un camp de chasse. Sa composition met en valeur des détails comme le *pitsik* (poisson séché) suspendu et la tente en peau de phoque dans laquelle les femmes se réunissent pour discuter. Pour cette activité, nous invitons les élèves à suivre les traces d'Ashoona en perfectionnant leur sens de l'observation et en posant un regard créatif sur leurs expériences du quotidien.

[Téléchargez le guide pédagogique sur Pitseolak Ashoona](#)

[Apprenez-en davantage sur Pitseolak Ashoona](#)



### Découvrir l'artiste :

**Pitseolak Ashoona**  
v.1904-1983

**Lieu de naissance :**  
Tujakjuak (île de Nottingham), Nunavut

**Connue surtout pour :**  
Ses dessins colorés du quotidien qui créent un récit visuel de la culture intellectuelle, spirituelle et matérielle inuite.

## Activité artistique

# Bertram Brooker : trouver l'inspiration dans la musique

inspirée de l'œuvre *Rassemblement de sons* de Bertram Brooker



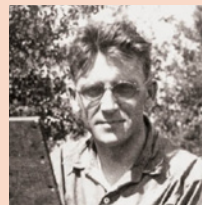
Bertram Brooker, *Sounds Assembling (Rassemblement de sons)*, 1928.

## À quoi ressemble votre chanson préférée?

Cette œuvre de l'artiste manitobain Bertram Brooker, l'un des premiers peintres à exposer de l'art abstrait au pays, est souvent considérée comme sa création la plus réussie. Trouvant un plaisir intense dans la musique, Brooker a cherché à saisir ses attributs éphémères et magiques pour leur donner forme dans ses peintures. Dans cette composition abstraite et géométrique, Brooker peint la façon dont il voit la musique, en recourant à des formes audacieuses et à des couleurs vives dans le but de générer une impression de mouvement et d'énergie. Dans cette activité, les élèves doivent choisir une chanson qui leur plaît et trouver des avenues créatives pour mettre en image ses rythmes et ses sons.

[Téléchargez le guide pédagogique sur Bertram Brooker](#)

[Apprenez-en davantage sur Bertram Brooker](#)



### Découvrir l'artiste :

**Bertram Brooker**  
1888-1955

**Lieu de naissance :**  
Londres, Angleterre  
(il vivra plus tard à  
Portage la Prairie,  
au Manitoba)

**Connu surtout pour :**  
Ses peintures abstraites  
révolutionnaires inspirées  
des qualités affectives  
de la musique et de la  
littérature.

## Activité artistique

# Hannah Maynard : pionnière de l'art du portrait

inspirée de l'œuvre *Hannah Maynard dans une photographie composite d'un tableau vivant* d'Hannah Maynard



Hannah Maynard, *Hannah Maynard in a tableau vivant composite photo (Hannah Maynard dans une photographie composite d'un tableau vivant)*, v.1893-1897.

## Comment vous représentez-vous ?

Hannah Maynard, l'une des premières photographes professionnelles du Canada, est connue pour son développement novateur de techniques expérimentales. À une époque où de nombreuses femmes se servaient de l'appareil photo pour leurs loisirs, Maynard s'est démarquée en créant son propre studio et en se positionnant comme une femme d'affaires avisée. Elle a démontré sa créativité et ses compétences techniques dans des autoportraits, comme celui ci-dessus, qui fait montre des expositions multiples employées pour représenter son image dans trois positions différentes au sein de la même composition. Cette mise en scène habile et inventive d'elle-même constitue la référence parfaite pour amener les élèves à explorer la façon dont ils et elles se perçoivent dans le monde qui les entoure.

[Apprenez-en davantage sur Hannah Maynard](#)



### Découvrir l'artiste :

**Hannah Maynard**  
1834-1918

**Lieu de naissance :**  
Bude, Cornwall,  
Angleterre (elle vivra  
plus tard à Victoria, en  
Colombie-Britannique)

**Connue surtout pour :**  
Ses photographies  
fantaisistes (en particulier  
des autoportraits) créées  
à l'aide de techniques de  
pointe de manipulation  
photographique.

## Activité artistique

# Takao Tanabe : refléter le Canada

inspirée de l'œuvre *Passage intérieur 1/04 : dans le détroit de Malacca* de Takao Tanabe



Takao Tanabe, *Inside Passage 1/04: Malacca Strait* (*Passage intérieur 1/04 : dans le détroit de Malacca*), 2004.

## Quel est votre endroit préféré au Canada?

L'un des artistes les plus accomplis au pays, Takao Tanabe, est surtout connu pour ses peintures simplifiées et subtiles représentant certains des paysages les plus emblématiques du Canada. Dans cette image sombre de la côte pacifique, Tanabe révèle son amour des scènes côtières obscurcies par des effets atmosphériques comme la brume, les nuages ou la lumière diffuse. Des panoramas comme celui-ci relient l'artiste à son enfance dans le petit village de Seal Cove, en Colombie-Britannique. Inspirée par la connaissance intime et l'amour qu'à Tanabe de la côte pacifique, cette activité amène les élèves à créer des œuvres reliées aux paysages qui les intéressent ou qui leurs semblent familiers.

[Apprenez-en davantage sur Takao Tanabe](#)



### Découvrir l'artiste :

**Takao Tanabe**  
Né en 1926

**Lieu de naissance :**  
Seal Cove,  
Colombie-Britannique

**Connu surtout pour :**  
Ses vastes peintures  
atmosphériques  
représentant les  
paysages canadiens.



## Activité artistique

# Edith Clayton : fabriquer une histoire personnelle

inspirée de l'œuvre *Panier pour le marché* d'Edith Clayton



Edith Clayton, *Market Basket (Panier pour le marché)*, 1975.

## À quoi ressemblent vos traditions familiales?

Edith Clayton naît dans une communauté principalement africaine près de Dartmouth, en Nouvelle-Écosse, où sa mère lui apprend l'art de la fabrication de paniers en éclisses de bois, une technique transmise dans sa famille sur six générations. Créatrice innovante, Clayton n'avait que six ans lorsqu'elle a réalisé son premier panier pour ensuite se faire connaître pour ses motifs originaux. Tout au long de sa carrière, elle a défendu la perpétuation du travail à l'éclisse de bois, une tradition qu'elle a enseignée et sur laquelle elle a écrit un livre. La passion de Clayton pour l'artisanat et son intérêt à partager le savoir culturel constituent une source d'inspiration pour les élèves dans l'exploration de leurs propres traditions familiales.

[Apprenez-en davantage sur Edith Clayton](#)



### Découvrir l'artiste :

**Edith Clayton**  
1920-1989

**Lieu de naissance :**  
Cherry Brook,  
Nouvelle-Écosse

**Connue surtout pour :**  
Sa fabrication de paniers en éclisses de bois combinant des techniques de tissage africaines et britanniques avec des pratiques de teinture mi'kmaw.

## Activité artistique

# Iljuwas Bill Reid : matérialiser les histoires

inspirée de l'œuvre *Le corbeau et les premiers hommes* d'Iljuwas Bill Reid



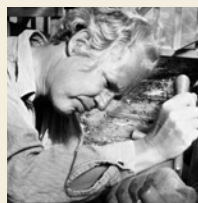
Iljuwas Bill Reid's *The Raven and the First Men* (Le corbeau et les premiers hommes), 1980.

## Quels sont les récits importants dans votre vie?

Au fil de sa carrière, Iljuwas Bill Reid a entrepris de renouer avec son héritage haïda. Son étude des objets et des outils ayant appartenu à son arrière-grand-oncle, l'artiste Daxhiigang (Charles Edenshaw), lui a permis d'en apprendre davantage sur sa lignée culturelle et sur les pratiques de sculpture qui faisaient partie de sa famille depuis des générations. Dans *The Raven and the First Men* (*Le corbeau et les premiers hommes*), Reid raconte des histoires et des mythes haïdas dans le langage de la sculpture. Son art, plein de magie, d'humour et de puissance, est une source d'inspiration extraordinaire pour les élèves qui souhaitent créer de l'art – sculptural ou autre – reflétant une histoire de leur propre vie ou culture.

[Téléchargez le guide pédagogique sur Iljuwas Bill Reid](#)

[Apprenez-en davantage sur Iljuwas Bill Reid](#)



### Découvrir l'artiste :

**Iljuwas Bill Reid**  
1920-1998

**Lieu de naissance :**  
Victoria,  
Colombie-Britannique

**Connu surtout pour :**  
Ses pièces à grande échelle minutieusement sculptées dans le style haïda de la côte du Nord-Ouest.

## Activité artistique

# Betty Goodwin : objets d'importance

inspirée de l'œuvre *Gilet n° 1* de Betty Goodwin



Betty Goodwin, *Vest One (Gilet n° 1)*, 1969.

## Quel est votre bien le plus précieux?

L'artiste montréalaise Betty Goodwin révolutionne les arts d'impression lorsque, en 1968, elle commence à passer des pièces de vêtements dans une presse à imprimer. Sa série *Vest (Gilet)* naît de cette innovation qui lui a valu les éloges de la critique. Goodwin se sert du gilet comme d'un symbole pour se rappeler son père, qui était tailleur et qui est mort lorsqu'elle était très jeune. Grâce à des compositions riches et surprenantes, Goodwin parvient à exprimer la signification particulière des objets d'une manière inédite. À partir des gravures évocatrices de Goodwin comme sources d'inspiration, nous encourageons les élèves à faire appel à leur créativité pour immortaliser leurs propres biens précieux.

[Téléchargez le guide pédagogique sur Betty Goodwin](#)

[Apprenez-en davantage sur Betty Goodwin](#)



### Découvrir l'artiste :

**Betty Goodwin**  
1923-2008

**Lieu de naissance :**  
Montréal, Québec

**Connue surtout pour :**  
Ses estampes innovantes  
créées à partir d'objets  
trouvés passés dans une  
presse à imprimer.

## Activité artistique

# Paraskeva Clark : représenter le travail

inspirée de l'œuvre *Les arrimeuses de parachutes* de Paraskeva Clark



Paraskeva Clark, *Parachute Riggers*  
(*Les arrimeuses de parachutes*), 1947.

## À quoi ressemble le travail dans votre vie?

Paraskeva Clark, née en Russie, est l'une des premières peintres canadiennes à se servir de sa pratique artistique pour aborder des enjeux sociaux. À une époque où nombre de ses pairs se tournaient vers le paysage, Clark considérait la peinture figurative comme un moyen efficace pour traiter des réalités de son temps. *Parachute Riggers* (*Les arrimeuses de parachutes*) dépeint des personnes travaillant à l'effort de guerre, en particulier un groupe de femmes arrimant des parachutes. La composition dynamique de Clark, pleine d'angles accentués, rend compte de la complexité et de la nature méticuleuse de ce type de travail. En prenant en considération la manière dont l'artiste se sert de la composition pour créer du sens, cette œuvre amène les élèves à réfléchir aux types d'emplois qu'ils et elles connaissent ou ont occupés dans leur propre vie.

[Téléchargez le guide pédagogique sur Paraskeva Clark](#)

[Apprenez-en davantage sur Paraskeva Clark](#)



### Découvrir l'artiste :

**Paraskeva Clark**  
1898-1986

**Lieu de naissance :**  
Saint-Pétersbourg, Russie  
(elle vivra plus tard à  
Toronto, en Ontario)

**Connue surtout pour :**  
Ses peintures modernistes qui abordent des problématiques sociales à partir d'une sensibilité européenne.